



РАБО
РОССИЙСКАЯ АССОЦИАЦИЯ
БИЗНЕС-ОБРАЗОВАНИЯ

Годовое Собрание РАБО-2023

(21 апреля 2023)



Программа

09:30-10:00	Приветственный кофе-брейк для участников Заседания Совета РАБО	Аудитория Б9-1, Каракорум, 9 этаж
10:00-11:30	Заседание Совета РАБО №2/2023	
11:30-12:00	Кофе-брейк и перерыв	
12:00-13:00	Продолжение Заседания Совета РАБО	
13:00-14:00	Обед в ресторане Deli Marche	1 этаж, Кампус Диск
13:30-14:00	Приветственный кофе-брейк для участников Годового Собрания РАБО-2023	Кластер Бразилия, ауд. Сан-Пауло, 1 этаж
14:00-17:00	Годовое Собрание РАБО-2023 А. Ким, руководитель Школы Управления СКОЛКОВО – приветственное слово	Кластер Бразилия, ауд. Сан-Пауло, 1 этаж
С 17:00	Торжественный фуршет в ресторане Форум	Ресторан и бар «Форум», 4 этаж, гостиница Тянь Шань

Кампус школы – уникальный объект архитектуры, в основе которого лежит картина известного русского художника-авангардиста Казимира Малевича «Супрематизм»

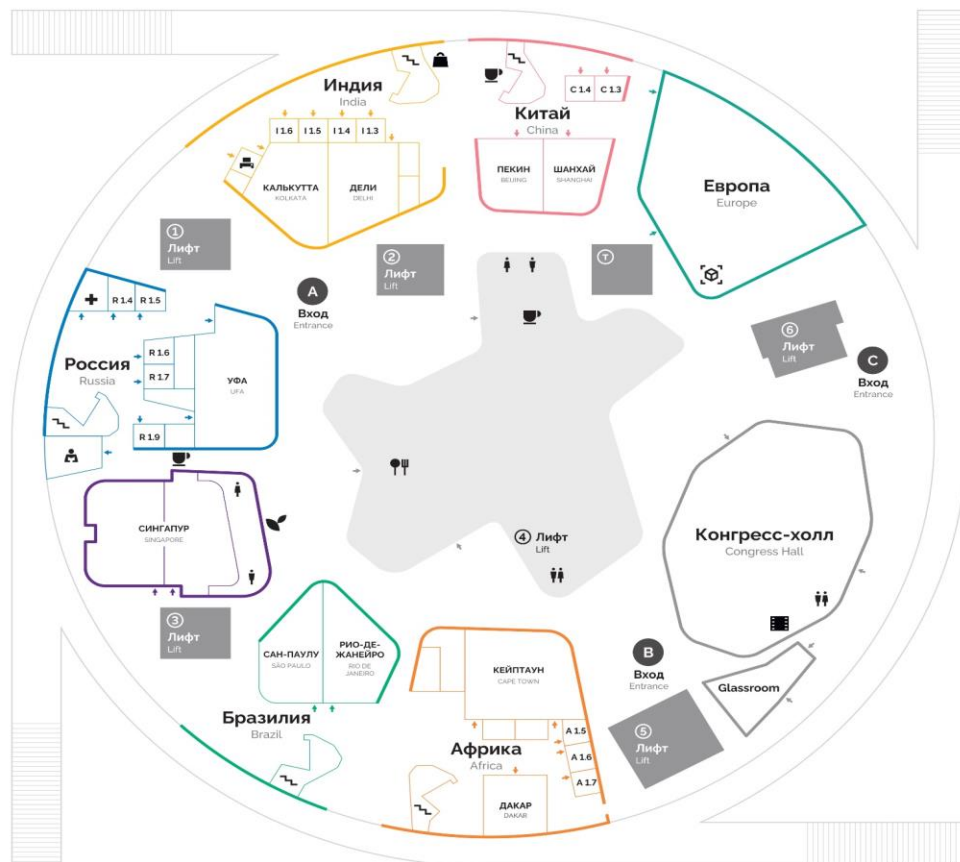
Кампус признан одним из самых красивых университетских зданий мира. Он представляет собой симбиоз культур и при этом отражает футуристический характер школы. Архитектор – Дэвид Аджайе

Диск кампуса

Campus Disk

1 этаж

1 floor



2 этаж

2 floor



- ① Лифт Lift
- ⓧ Тех. лифт Service Lift
- ↕ Лестница Stairs
- ☕ Кафе Cafe
- ☪ Кафетера Cafeteria
- 🚻 Туалет WC
- 📖 Библиотека Library
- 🖨️ Принтер Print Room
- 🏠 Медкабинет First Aid Room
- 🛍️ Сувенирный магазин Souvenir Shop
- 🕶️ AR студия AR Studio
- 🎨 Chromakey студия Chromakey Studio
- 🌿 Зеленая стена Green Wall

- ① Лифт Lift
 - ② Лифт Lift
 - ③ Лифт Lift
 - ④ Лифт Lift
 - ⑤ Лифт Lift
 - ⑥ Лифт Lift
- | | | | | | |
|--|---|--|---|--|---|
| <p>Россия (2 этаж)
Гостиница Памир
Russia (2 floor)
Pamir Hotel</p> | <p>Индия (2 этаж)
Спорт-центр
Спа-центр
Офис СКОЛКОВО
India (2 floor)
Sports Centre
SPA Centre
SKOLKOVO Office</p> | <p>Бразилия (2 этаж)
Гостиница Памир
Brazil (2 floor)
Pamir Hotel</p> | <p>Гостиница Тянь-Шань
Ресторан-бар FORUM
Tian Shan Hotel
FORUM Restaurant & Bar</p> | <p>Африка (2 этаж)
Гостиница Тянь-Шань
Africa (2 floor)
Tian Shan Hotel</p> | <p>Европа (2 этаж)
Академический офис
Europe (2 floor)
Academic Office</p> |
|--|---|--|---|--|---|

Вход в здание кампуса

Pamirs Hotel →
Гостиница Памир
Disk →
Диск
Malayas Building →
Корпус Гималаи
Tian Shan Hotel →
Гостиница Тянь-Шань
Congress Hall →
Конгресс Холл
m Building →
Корпус Каракарум

MAIN ENTRANCE
Главный вход

Hotel reception
Ресепшен гостиницы | 酒店前台





Первый этаж кампуса

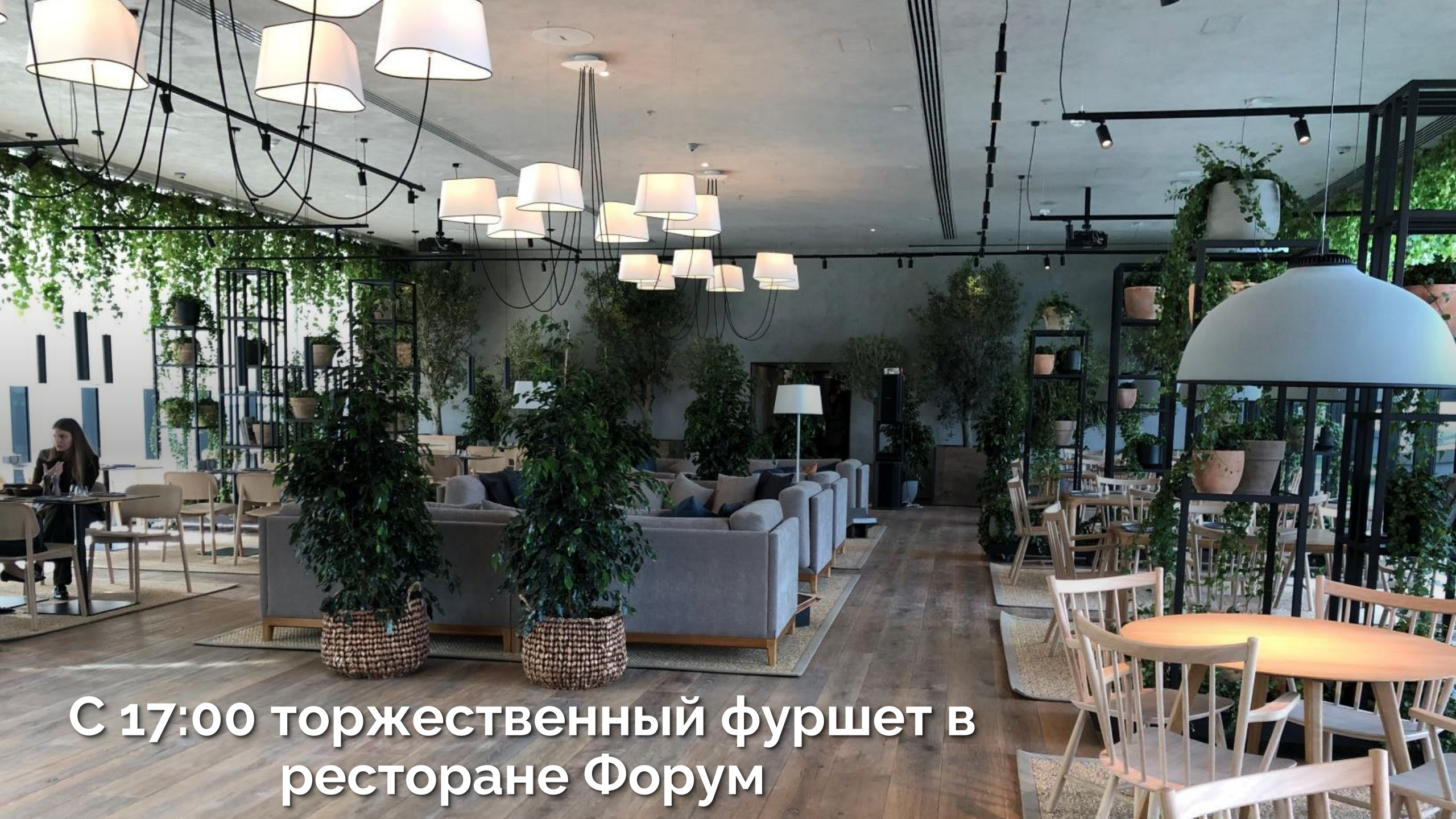


Обед в 13:00 в Дели Марше
* для участников заседания



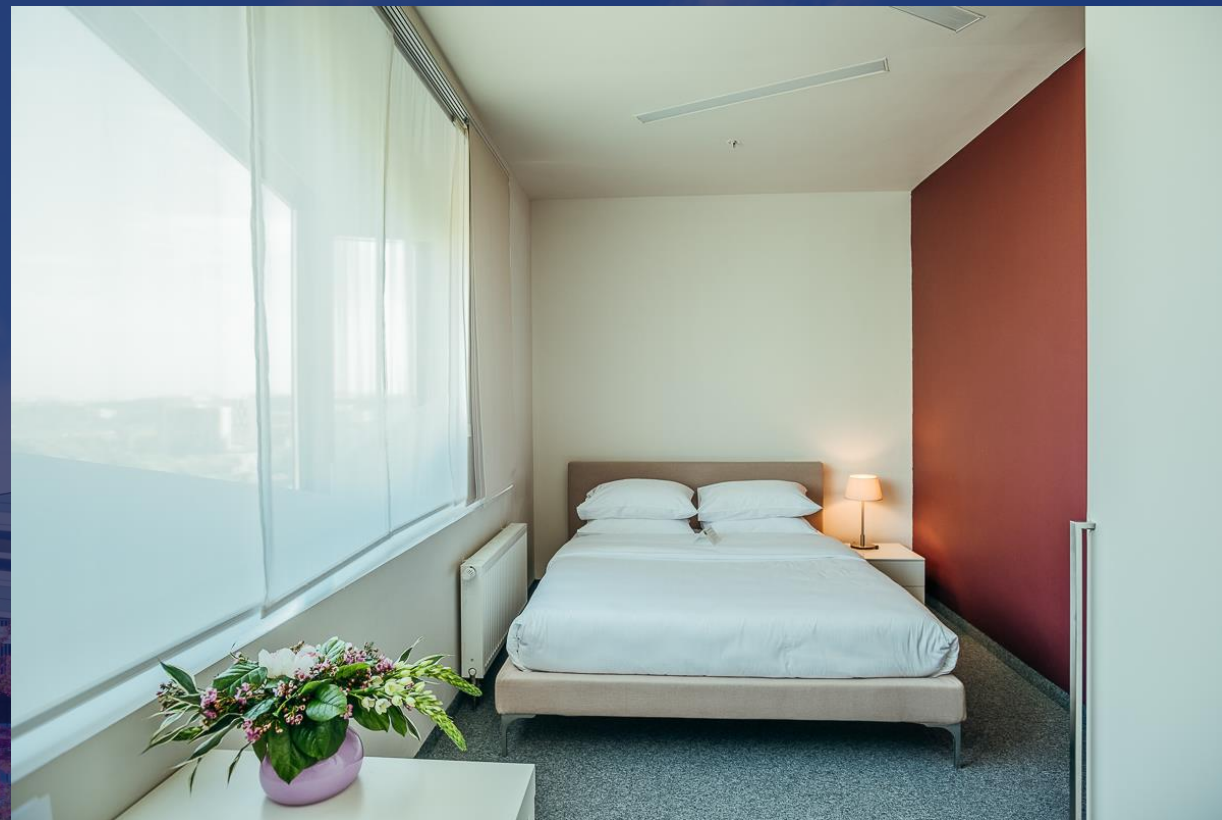
Годовое Собрание РАБО-2023 в 14:00-17:00 в аудитории Сан-Пауло



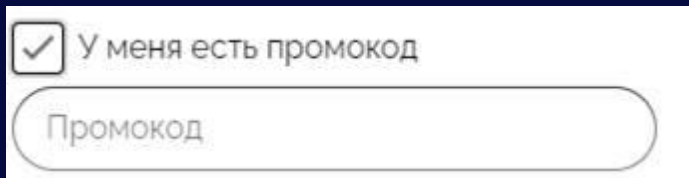


**С 17:00 торжественный фуршет в
ресторане Форум**

Бронирование и оплата гостиницы Тянь-Шань 4* на кампусе



Важно: Промокод действует только на даты проведения мероприятия и является конфиденциальной информацией



У меня есть промокод

Промокод

* Завтрак и фитнес оплачиваются отдельно по желанию

Правила бронирования номеров

Для удобства мы создали **кодовое слово** для бронирования на даты **с 20 по 22 апреля 2023** на нашем сайте <https://www.skolkovo.ru/campus-rental/booking/> -

РАБО (с включенным верхним регистром). Введя его при бронировании на сайте гости получают тариф со скидкой.

Модуль бронирования позволяет гостю самостоятельно забронировать номер в гостиницах Кампуса Сколково и управлять бронированием: изменить даты, добавить/убрать дополнительные услуги, также можно сразу оплатить бронирование картой или сформировать счет на оплату для физического/юридического лица.

Помимо этого, гости могут забронировать номер, написав письмо на электронный адрес отдела бронирования:

hotelreservation@skolkovo.ru

Обратите внимание, что после 20.03.23 бронирование на сайте доступно не будет. Только под запрос на электронную почту



Фитнес-клуб

* Оплачивается отдельно



РАБО
РОССИЙСКАЯ АССОЦИАЦИЯ
БИЗНЕС-ОБРАЗОВАНИЯ

Парковка на кампусе:

Первый час бесплатно, 100
рублей последующее время

Сутки – 700 рублей

Подробнее:

<https://www.skolkovo.ru/campus-rental/contacts/>



SKOLKOVO
Московская школа
управления





РАБО

РОССИЙСКАЯ АССОЦИАЦИЯ
БИЗНЕС-ОБРАЗОВАНИЯ

Удобнее всего указать в навигаторе «Московская школа управления СКОЛКОВО» (Сколково, Новая, 100)

По МКАДу

Съезд № 53 - на Сколковское шоссе в область. Когда вы окажетесь на шоссе, через 50 метров справа от вас будет заезд в туннель с указателем «Московская школа управления». Выезд из туннеля - на территории школы.

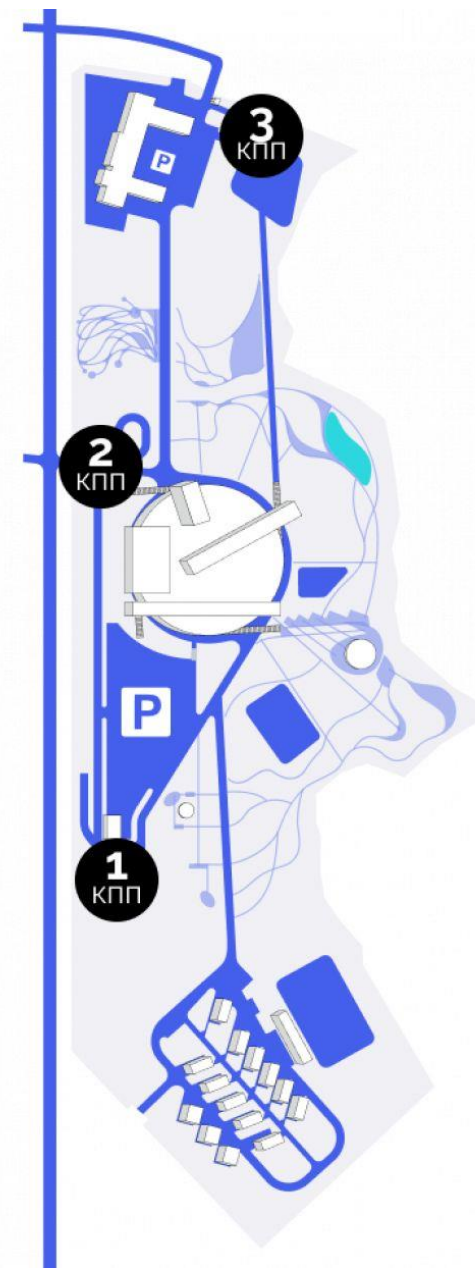
Как доехать на автомобиле

По Сколковскому шоссе (из Москвы)

Как только вы проедете под мостом МКАДа, через 50 метров справа от вас будет заезд в туннель с указателем «Московская школа управления». Выезд из туннеля - на территории школы. Если вы пропустили въезд в туннель, продолжайте движение прямо. Через 800 метров развернитесь на кругу и заезжайте на Кампус, как из области.

По Сколковскому шоссе (из области)

Проезжаете круг и продолжаете движение к МКАДу (т.е. здание Кампуса будет справа от вас). Через 500 метров справа будет заезд к КПП.



Московская область

До кампуса ходят автобусы и маршрутные такси от станций метро Киевская, Парк Победы, Славянский бульвар, Кунцевская, Тропарево

Подробнее:

<https://www.skolkovo.ru/campus-rental/contacts/>

Как доехать на общественном транспорте

•Автобус-экспресс № 818Э (Sk)

- Движение с 6:30 утра до 22:00.
- От метро Славянский бульвар до остановки «МШУ СКОЛКОВО»
- Ближайшее КПП: №2
- Интервал движения в часы пик: каждые 7 минут
- От станции метро Киевская - в среднем, 35 минут.

•[Посмотреть весь маршрут автобуса](#)

•Автобус № 818

- Движение с 6:30 утра до 22:00.
- От метро Славянский бульвар до остановки «Поворот на совхоз Заречье» (ближайшее КПП № 3).
- Ближайшее КПП: №3
- Интервал движения в часы пик: каждые 15 минут

•[Посмотреть весь маршрут автобуса](#)

•Автобус № 205

- Движение с 7:30 утра до 20:48.
- От метро Киевская до остановки «Поворот на совхоз Заречье»
- Ближайшее КПП: №3
- Интервал движения в часы пик: каждые 10-15 минут.

•[Посмотреть весь маршрут автобуса](#)

•Автобус № 523

- Движение с 6:30 утра до 22:00.
- От станции МЦК Кутузовская до остановки «МШУ СКОЛКОВО»
- Интервал движения в часы пик: каждые 15-30 минут.
- Ближайшее КПП: №2

•[Посмотреть весь маршрут автобуса](#)

•Автобус и маршрутное такси № 867

- Движение с 6:30 утра до 22:00.
- От метро Молодежная до остановки «МШУ СКОЛКОВО»
- Интервал движения в часы пик: каждые 25 минут
- Ближайшее КПП: №2

•[Посмотреть весь маршрут автобуса](#)

•Автобус-экспресс № 1147

- Движение с 6:30 утра до 22:00.
- От метро Тропарево до остановки «МШУ СКОЛКОВО»
- Интервал движения в часы пик: каждые 30 минут
- Ближайшее КПП: №2

•[Посмотреть весь маршрут автобуса](#)

Контакты



Виолетта Григорьева

*Исполнительный директор по
международному и академическому
взаимодействию*

*Представитель принимающей стороны,
член Совета РАБО*

E-mail: Violetta_Grigorieva@skolkovo.ru

По организационным вопросам

E-mail: Alena_Yavdoshchuk@skolkovo.ru

